



Regolamento Urbanistico

Variante per interventi puntuali e per adeguamenti normativi
all'interno del territorio urbanizzato
individuato ai sensi dell'art. 224 della L.R. 65/2014

Tav.6e - Carta Geologico-Tecnica
(scala 1:2.000)

FASE APPROVAZIONE

Il Sindaco
Emiliano Fossi

Assessore all'Urbanistica
Stefano Salvi

Responsabile del Procedimento
Ing. Domenico Ennio Maria Passaniti

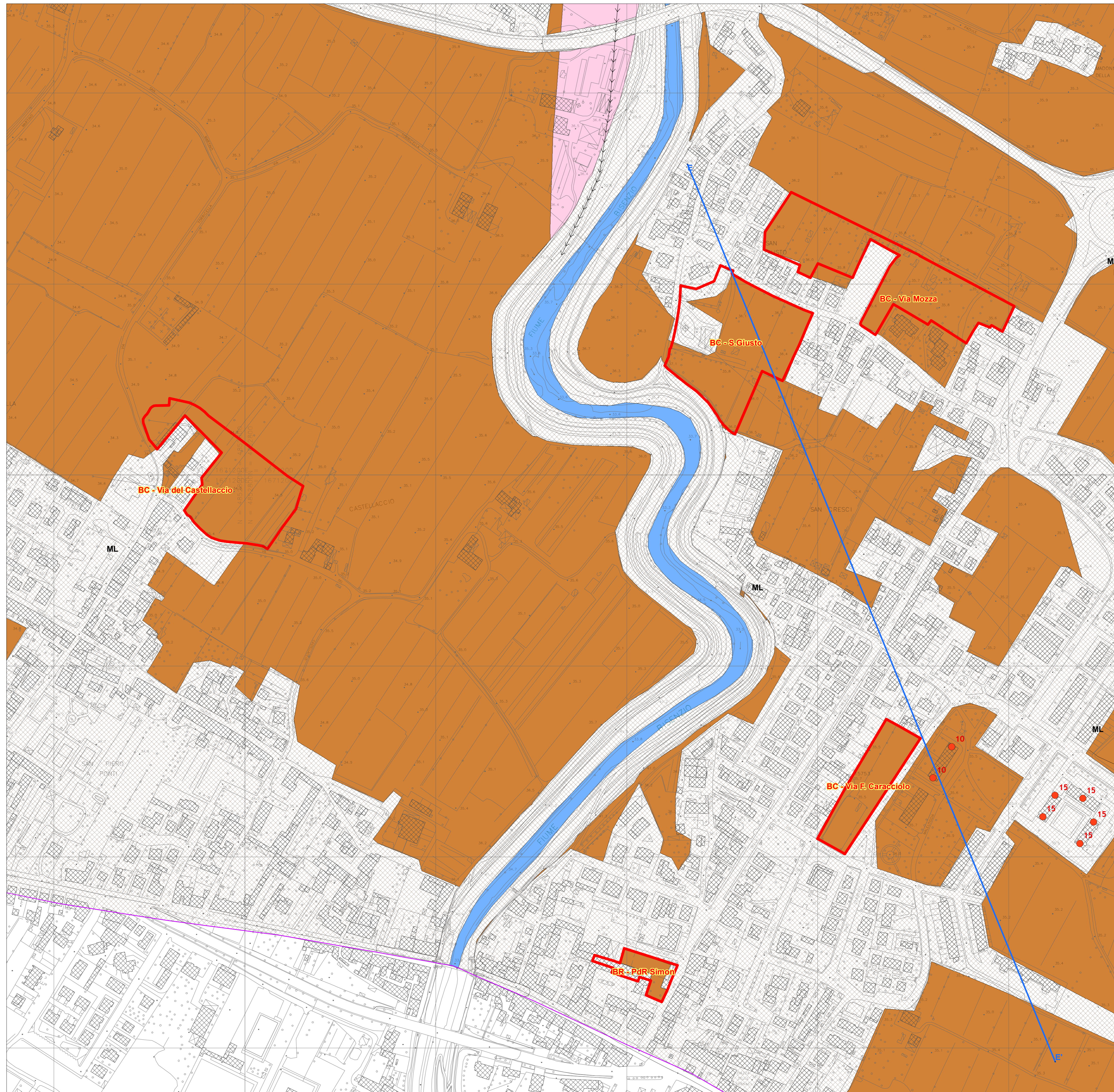
Responsabile Ufficio Urbanistica
Arch. Letizia Nieri

Garante dell'informazione e della partecipazione
Dr.sa Simonetta Cappelli

Progettista
Arch. Riccardo Luca Breschi

Studi geologici
Soc. IdroGeo Service Srl
Dott. Geol. Simone Fiaschi (Direttore Tecnico)
Dott. Geol. Alessandro Murratzu (Direttore Tecnico)
Dott. Geol. Alessio Calvetti (collaboratore)

Gennaio 2018



Legenda

Terreni di copertura

- Terreni contenenti resti di attività antropica
- Sabbie e sabbie ghiaiose (SW)
- Limi, limi argillosi con presenza di lenti di sabbie limose e/o limi sabbiosi (ML)
- Argille e argille limose (CL)
- Terreni eterogenei al fondo di laghi artificiali

Zona di attenzione di instabilità

- Cedimenti diffusi e differenziali per presenza di terreni con scadenti caratteristiche geotecniche

Forme di superficie e sepolte

- Conoide alluvionale
- Paleoalveo

Elementi geologici e idrogeologici

- 64 Profondità (m) sondaggio o pozzo che non ha raggiunto il substrato rigido
- A-A' Traccia delle sezioni geolitostratigrafiche

Limite provinciale

Limite comunale

Comparti e/o previsioni urbanistiche con singole schede di fattibilità