



## Regolamento Urbanistico

Variante per interventi puntuali e per adeguamenti normativi  
all'interno del territorio urbanizzato  
individuato ai sensi dell'art. 224 della L.R. 65/2014

### Tav.6d - Carta Geologico-Tecnica

(scala 1:2.000)

FASE APPROVAZIONE

Il Sindaco  
Emiliano Fossi

Assessore all'Urbanistica  
Stefano Salvi

Responsabile del Procedimento  
Ing. Domenico Ennio Maria Passaniti

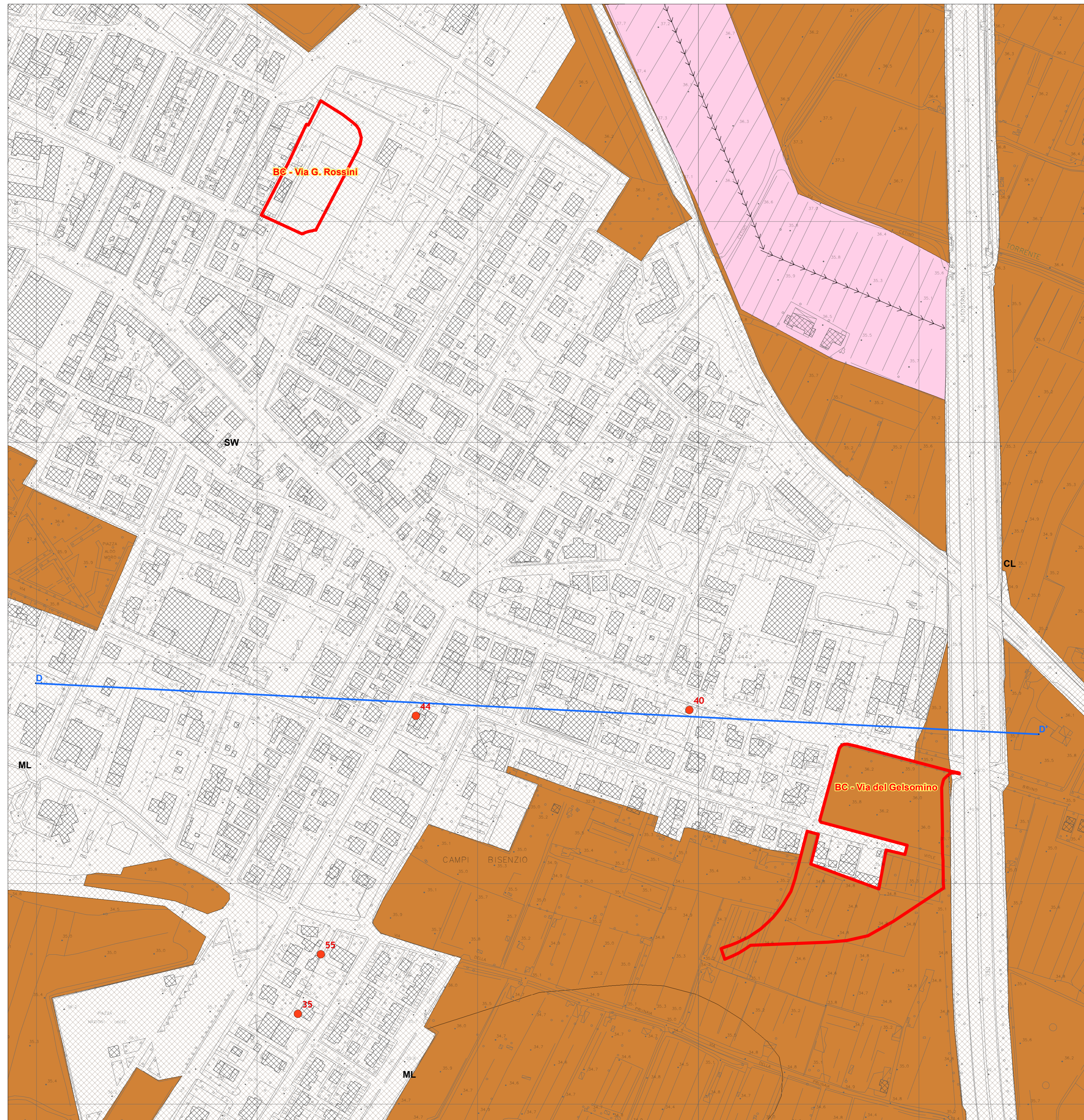
Responsabile Ufficio Urbanistica  
Arch. Letizia Nieri

Garante dell'informazione e della partecipazione  
Dr.sa Simonetta Cappelli

Progettista  
Arch. Riccardo Luca Breschi

Studi geologici  
Soc. IdroGeo Service Srl  
Dott. Geol. Simone Fiaschi (Direttore Tecnico)  
Dott. Geol. Alessandro Murratzu (Direttore Tecnico)  
Dott. Geol. Alessio Calvetti (collaboratore)

Gennaio 2018



## Legenda

### Terreni di copertura

- Terreni contenenti resti di attività antropica
- Sabbie e sabbie ghiaiose (SW)
- Limi, limi argillosi con presenza di lenti di sabbie limose e/o limi sabbiosi (ML)
- Argille e argille limose (CL)
- Terreni eterogenei al fondo di laghi artificiali

### Zona di attenzione di instabilità

- Cedimenti diffusi e differenziali per presenza di terreni con scadenti caratteristiche geotecniche

### Forme di superficie e sepolte

- Conoide alluvionale
- Paleovalveo

### Elementi geologici e idrogeologici

- Profondità (m) sondaggio o pozzo che non ha raggiunto il substrato rigido
- Traccia delle sezioni geolitostratigrafiche

Limite provinciale

Limite comunale

Comparti e/o previsioni urbanistiche con singole schede di fattibilità