

COMUNE DI CAMPI BISENZIO

CITTA' METROPOLITANA DI FIRENZE



Regolamento Urbanistico

Variante per interventi puntuali e per adeguamenti normativi all'interno del territorio urbanizzato individuato ai sensi dell'art. 224 della LR 65/2014

Tav. 11c - Carta delle aree con Problematiche Idrogeologiche

(scala 1:2000)

Il Sindaco
Emiliano Fossi

Assessore all'Urbanistica
Stefano Salvi

Responsabile del Procedimento
ing. Domenico Ennio Maria Passaniti

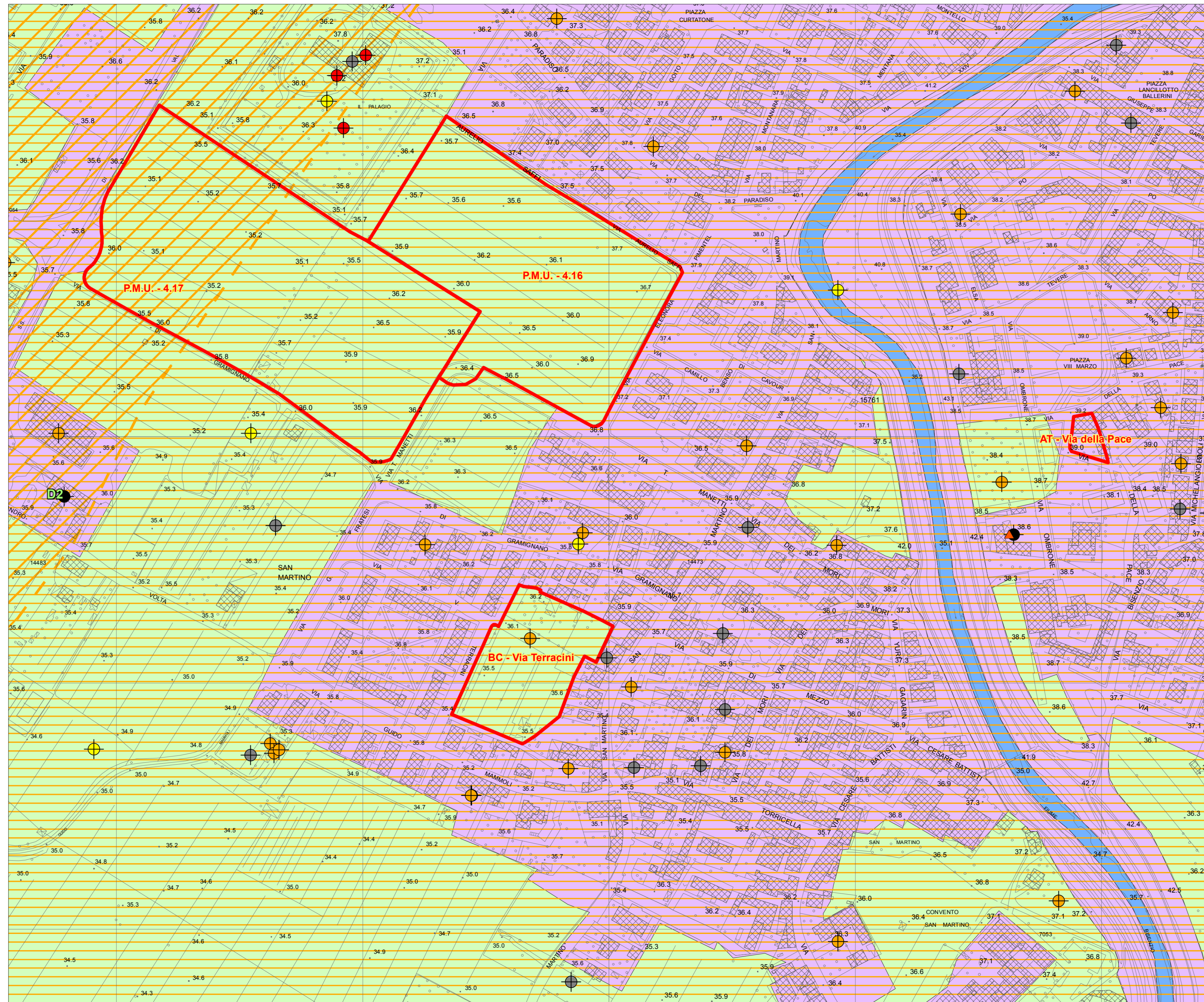
Responsabile Ufficio Urbanistica
arch. Letizia Nieri

Garante dell'informazione e della partecipazione
dr.sa Simonetta Cappelli

Progettista
arch. Riccardo Luca Breschi

Studi geologici
Soc. IdroGeo Service Srl
Dott. Geol. Simone Fiaschi (Direttore Tecnico)
Dott. Geol. Alessandro Murratzu (Direttore Tecnico)
Dott. Geol. Alessio Calvetti (collaboratore)

Agosto 2017



Legenda

- Vulnerabilità da bassa a molto bassa
- Vulnerabilità medio - bassa
- Vulnerabilità media
- Vulnerabilità medio - alta

- Linee isopiezometriche (m s.l.m.)
- Reticolo idrografico
- Lago antropico

- Pozzo ad uso domestico
- Pozzo ad uso industriale
- Pozzo ad uso irriguo
- Pozzo ad uso potabile acquedottistico
- Pozzo ad uso sconosciuto
- Pozzo ad uso antincendio
- Pozzo ad uso igienico-sanitario

BANCA DATI			
SITI NON IN ANAGRAFE		SITI IN ANAGRAFE	
▲ ITER ATTIVI	■ SITI POTENZIALMENTE CONTAMINATI	■ SITI CONTAMINATI	▲ ITER ATTIVI
▲ ITER CHIUSI	■ SITI CON ANAGRAFA INASSETTITA DI INTERVENTO	■ SITI CON CERTIFICAZIONE DI BONIFICA RISCOSIATA	▲ ITER CHIUSI

- Limite provinciale
- Limite comunale
- Comparti e/o previsioni urbanistiche con singole schede di fattibilità



Zona di rispetto di 200 per pozzi potabili ad uso acquedottistico (art.94, c.6 - D.lgs. 152/2006 e s.m.i.)

Zonazione delle aree a diversa disponibilità di acque sotterranee degli acquiferi di pianura

(Fonte: Autorità di Bacino del fiume Arno)

- D1 Aree ad elevata disponibilità
- D2 Aree a disponibilità prossima alla capacità di ricarica
- D3 Aree a disponibilità inferiore alla capacità di ricarica
- D4 Aree a disponibilità molto inferiore alla capacità di ricarica



Aree soggette a subsidenza