



Regolamento Urbanistico

Variante per interventi puntuali e per adeguamenti normativi
all'interno del territorio urbanizzato
individuato ai sensi dell'art. 224 della L.R. 65/2014

Tav.9c - Carta della Pericolosità Geologica
(scala 1:2.000)
FASE APPROVAZIONE

Il Sindaco
Emiliano Fossi
Assessore all'Urbanistica
Stefano Salvi

Responsabile del Procedimento
Ing. Domenico Ennio Maria Passaniti

Responsabile Ufficio Urbanistica
Arch. Letizia Nieri

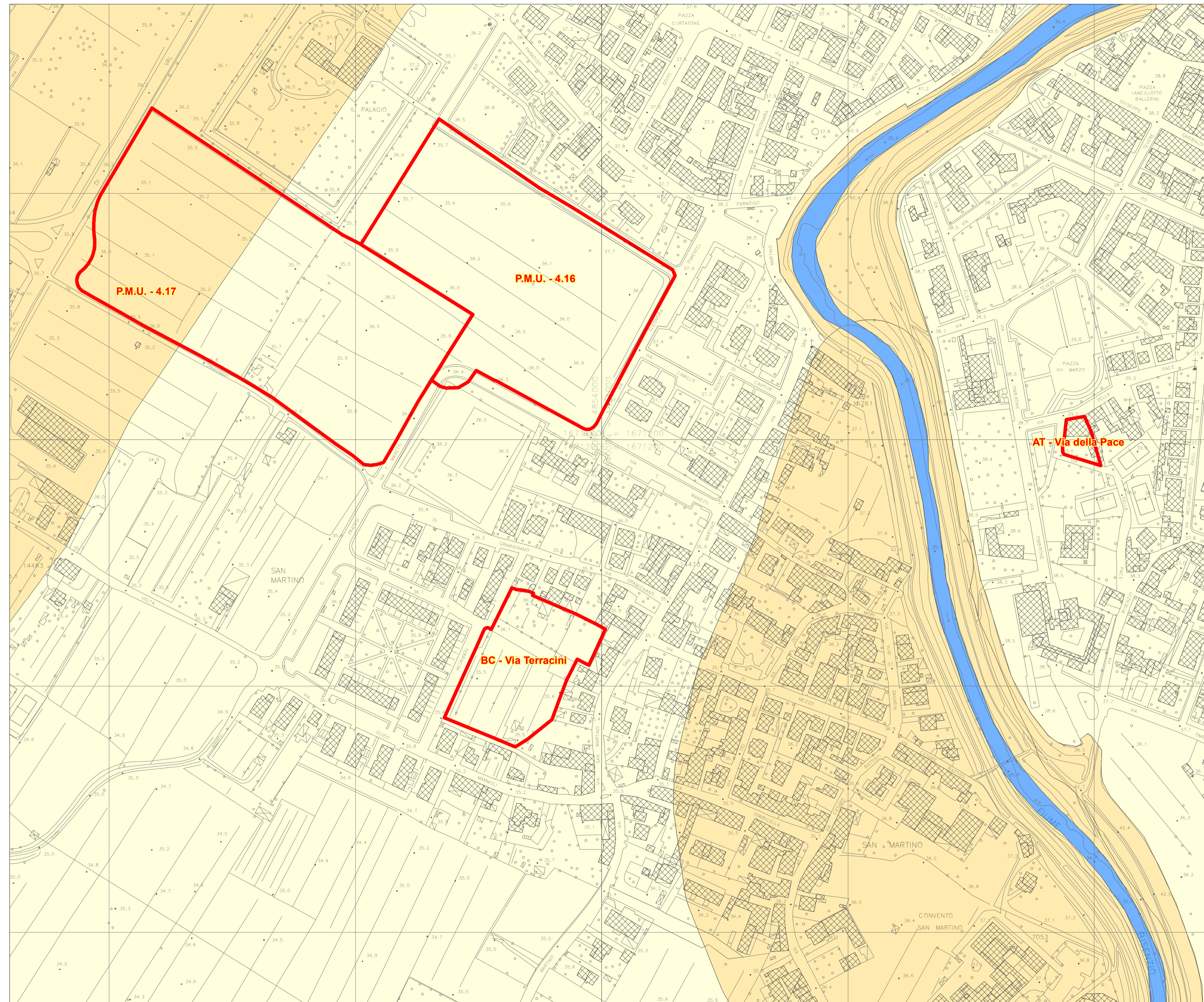
Garante dell'informazione e della partecipazione
Dr.sa Simonetta Cappelli

Progettista
Arch. Riccardo Luca Breschi

Studi geologici
Soc. IdroGeo Service Srl

Dott. Geol. Simone Fiaschi (Direttore Tecnico)
Dott. Geol. Alessandro Murratzu (Direttore Tecnico)
Dott. Geol. Alessio Calvetti (collaboratore)

Gennaio 2018



Legenda

-  **G1** Pericolosità geologica bassa
-  **G2** Pericolosità geologica media
-  **G3** Pericolosità geologica elevata
-  **G4** Pericolosità geologica molto elevata
-  Limite provinciale
-  Limite comunale
-  Comparti e/o previsioni urbanistiche con singole schede di fattibilità