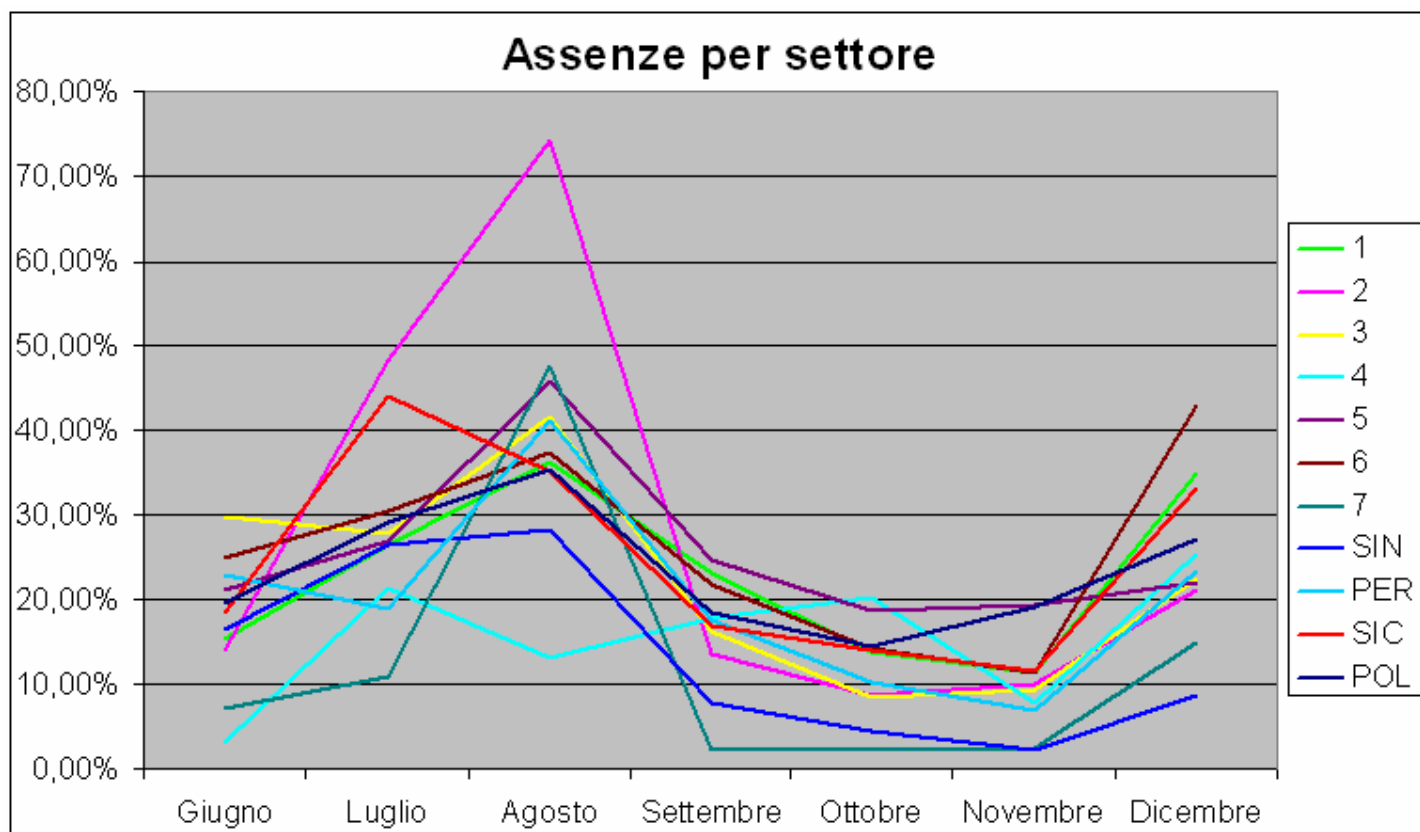
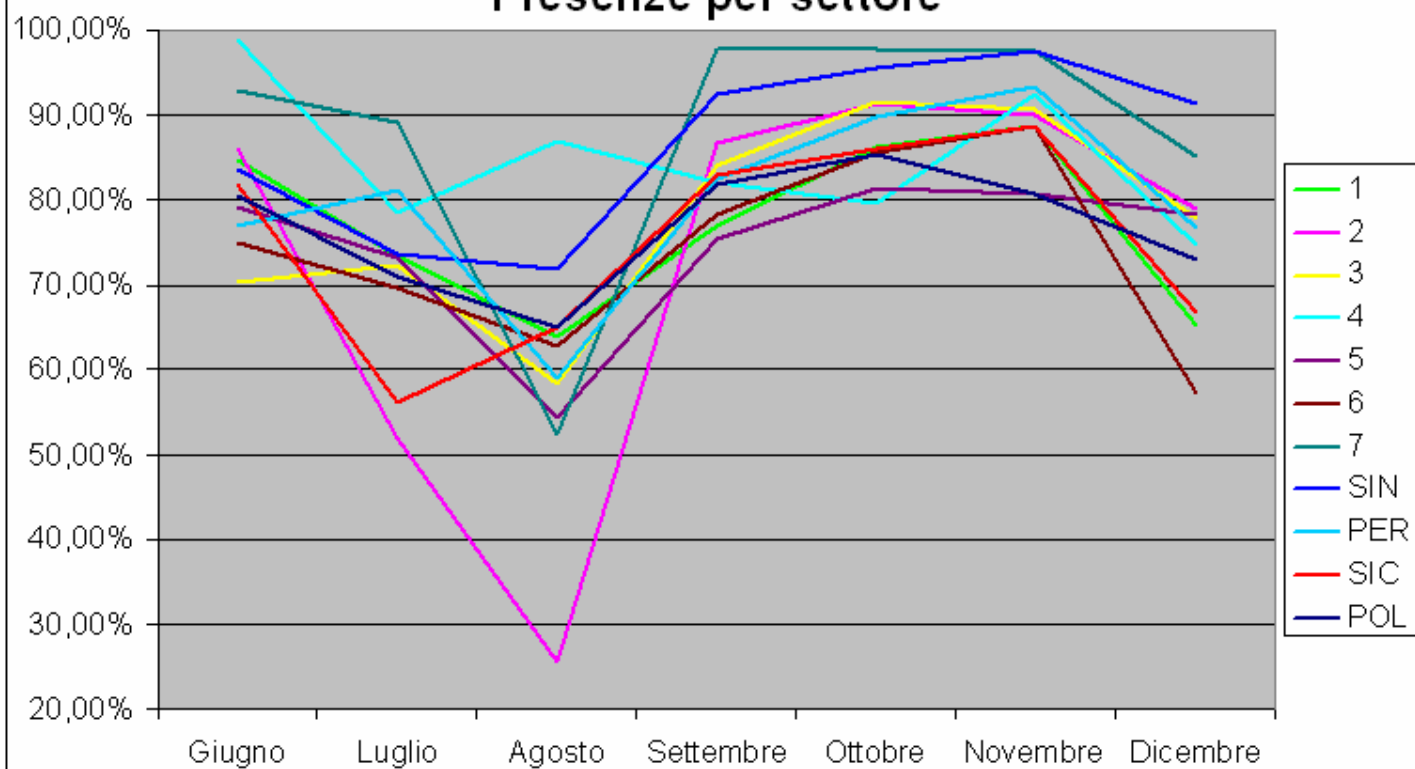


# PROSPETTO ASSENZE E PRESENZE DEL PERSONALE ANNO 2009



		Assenze						
Settore		Giugno	Luglio	Agosto	Settembre	Ottobre	Novembre	Dicembre
1	Direzione Generale	15,37%	26,56%	36,26%	23,18%	13,74%	11,32%	34,86%
2	Servizi alla persona	14,00%	48,22%	74,45%	13,44%	8,65%	10,00%	21,15%
3	Gestione del territorio	29,80%	27,82%	41,60%	16,09%	8,46%	9,42%	22,27%
4	Ambiente	3,17%	21,43%	13,10%	17,90%	20,34%	7,64%	25,41%
5	Lavori pubblici, servizi tecnici	20,94%	26,86%	45,79%	24,65%	18,62%	19,38%	21,90%
6	Servizi finanziari	25,00%	30,43%	37,41%	21,81%	14,34%	11,36%	42,86%
7	Opere infrastrutt,finanz.comunitari	7,14%	10,87%	47,62%	2,27%	2,33%	2,38%	14,93%
SIN	Gabinetto del Sindaco	16,49%	26,44%	28,17%	7,62%	4,46%	2,34%	8,67%
PER	Organizzaz.,personale,formazione	23,00%	18,95%	41,10%	17,51%	10,23%	6,82%	23,28%
SIC	Sistemi informativi, statistica	18,33%	44,00%	35,09%	16,95%	13,93%	11,40%	33,30%
POL	Polizia municipale	19,57%	29,13%	35,23%	18,41%	14,54%	19,21%	27,09%

## Presenze per settore



		Presenze						
	Settore	Giugno	Luglio	Agosto	Settembre	Ottobre	Novembre	Dicembre
1	Direzione Generale	84,63%	73,44%	63,74%	76,82%	86,26%	88,68%	65,14%
2	Servizi alla persona	86,00%	51,78%	25,55%	86,56%	91,35%	90,00%	78,85%
3	Gestione del territorio	70,20%	72,18%	58,40%	83,91%	91,54%	90,58%	77,73%
4	Ambiente	98,83%	78,57%	86,90%	82,10%	79,66%	92,36%	74,59%
5	Lavori pubblici, servizi tecnici	79,06%	73,14%	54,21%	75,35%	81,38%	80,63%	78,10%
6	Servizi finanziari	75,00%	69,57%	62,59%	78,19%	85,66%	88,64%	57,14%
7	Opere infrastrut.,finanz.comunitari	92,86%	89,13%	52,38%	97,73%	97,67%	97,62%	85,07%
SIN	Gabinetto del Sindaco	83,51%	73,56%	71,83%	92,38%	95,54%	97,66%	91,33%
PER	Organizzaz.,personale,formazione	77,00%	81,05%	58,90%	82,49%	89,77%	93,18%	76,72%
SIC	Sistemi informativi, statistica	81,67%	56,00%	64,91%	83,05%	86,07%	88,60%	66,70%
POL	Polizia municipale	80,43%	70,87%	64,77%	81,59%	85,46%	80,79%	72,91%