

## PIANO RESIDENZIALE 7.2

all'interno di via San Giusto

## PIANO DI MASSIMA UNITARIO (P.M.U.)

Scala:

1:200

Data:

Rev. 09\_01/2015

Descrizione:

PLANIMETRIA GENERALE  
TABELLA STANDARDS  
TABELLA PARAMETRI URBANISTICI

Progettisti:

Dott. Arch. SIMONA MANETTI

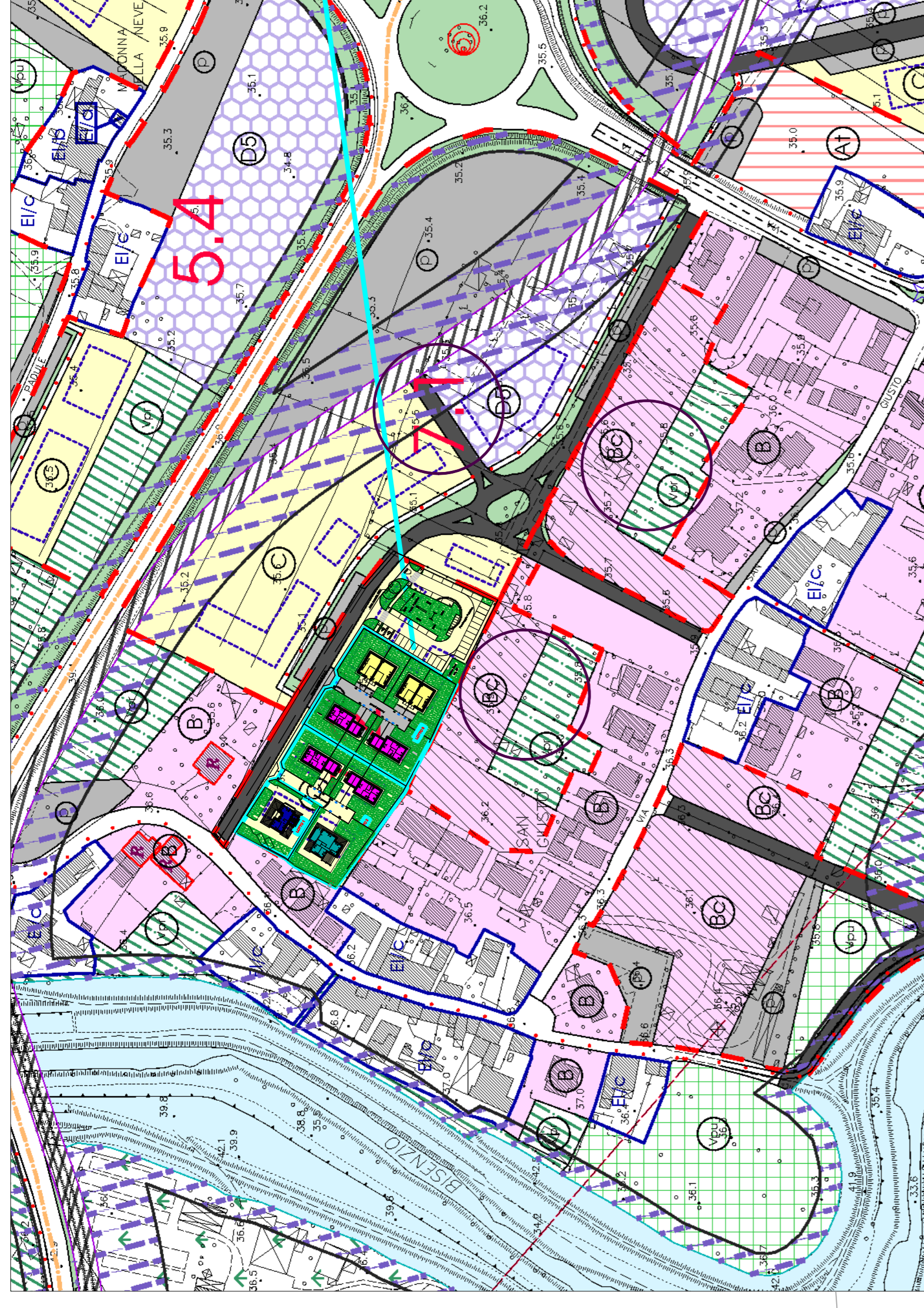
Collaboratori:

Dott. Arch. MATTEO CALDIROLA

Proprietà:

Geom. STEFANO SETTESOLDI

Geom. SIMONE SORRENTINO



## Previsione RUC:

Future aree di espansione  
prevalentemente residenziale

Localizzazione piano attuativo

P.M.U. 7.2

## TABELLA STANDARD PMU 7.2

|   |                                 |
|---|---------------------------------|
| Superficie territoriale =                                 | 9.306,77 mq                     |
| Superficie fondiaria totale =                             | 5.709,43 mq                     |
| Utilizzazione territoriale UT =                           | 0,33 mq/mq                      |
| S.U.L. massima realizzabile =                             | (9.306,77 x 0,33) = 3.071,23 mq |
| S.U.L. RESIDENZIALE realizzabile =                        | (9.306,77 x 0,14) = 1.302,95 mq |
| S.U.L. TERZIARIO realizzabile =                           | (9.306,77 x 0,19) = 1.768,29 mq |
| Superficie coperta max 40% sup fondiaria =                | 5.709,43 x 0,40 = 2.283,77 mq   |
| Sup. permeabile di pertinenza min. 25%<br>sup fondiaria = | 5.709,43 x 0,25 = 1.427,36mq    |
| Altezza massima Hmax =                                    | 13,50 ml                        |

## TABELLA DATI DI PROGETTO PMU 7.2

|  |                           |
|--|---------------------------|
| Superficie coperta edifici tipologia "A" = | mq.121,06x 4= mq.484,24   |
| Superficie coperta edifici tipologia "B" = | mq.140,95x 1= mq.140,95   |
| Superficie coperta edifici tipologia "C" = | mq.158,65 x 2= mq. 317,30 |
| Superficie coperta edifici tipologia "D" = | mq.144,40 x 1= mq. 144,40 |
| Superficie coperta totale di progetto =    | mq. 1.086,89              |

|  |                                    |
|--|------------------------------------|
| SUL piano Terra edifici tipologia "A" =  | 79,49 mq x 4 edifici = mq. 317,96  |
| SUL piano 1° edifici tipologia "A" =   | 79,49 mq x 4 edifici = mq. 317,96  |
| SUL piano Terra edifici tipologia "B" =  | 102,97 mq x 1 edifici = mq. 102,97 |
| SUL piano Terra edifici tipologia "C" =  | 56,59 mq x 4 u.i. = mq. 226,36     |
| SUL piano 1° edifici tipologia "C" =   | 48,10 mq x 4 u.i.= mq. 192,40      |
| SUL di progetto per edilizia convenzionata edificio tipologia "D" =                      | mq. 69,79 x 2 unità = mq. 139,58   |
| SUL Residenziale =   | = mq. 1.297,23                     |
| SUL minima da adibire ad edilizia convenzionata<br>pari al 10 % della SUL Residenziale = | mq. 1.297,23 x 0,10 = mq 129,72    |

VERIFICATA, in quanto: mq. 139,58 > 129,72

|   |                |
|---|----------------|
| TOTALE SUL Residenziale =                 | mq. 1.297,23   |
| VOLUME Residenziale (SUL*Hin) vedi Tav 6A | = mc. 3.543,73 |

|  |                                     |
|--|-------------------------------------|
| SUL piano T edificio Direzionale tipologia "D" = | 110,30 mq x 1 edificio = mq. 110,30 |
| TOTALE SUL Direzionale =                         | = mq. 110,30                        |
| VOLUME Direzionale (SUL*Hin) vedi Tav 6A         | = mc. 330,90                        |
| Altezza massima Hmax=                            | = ml. 9,00                          |

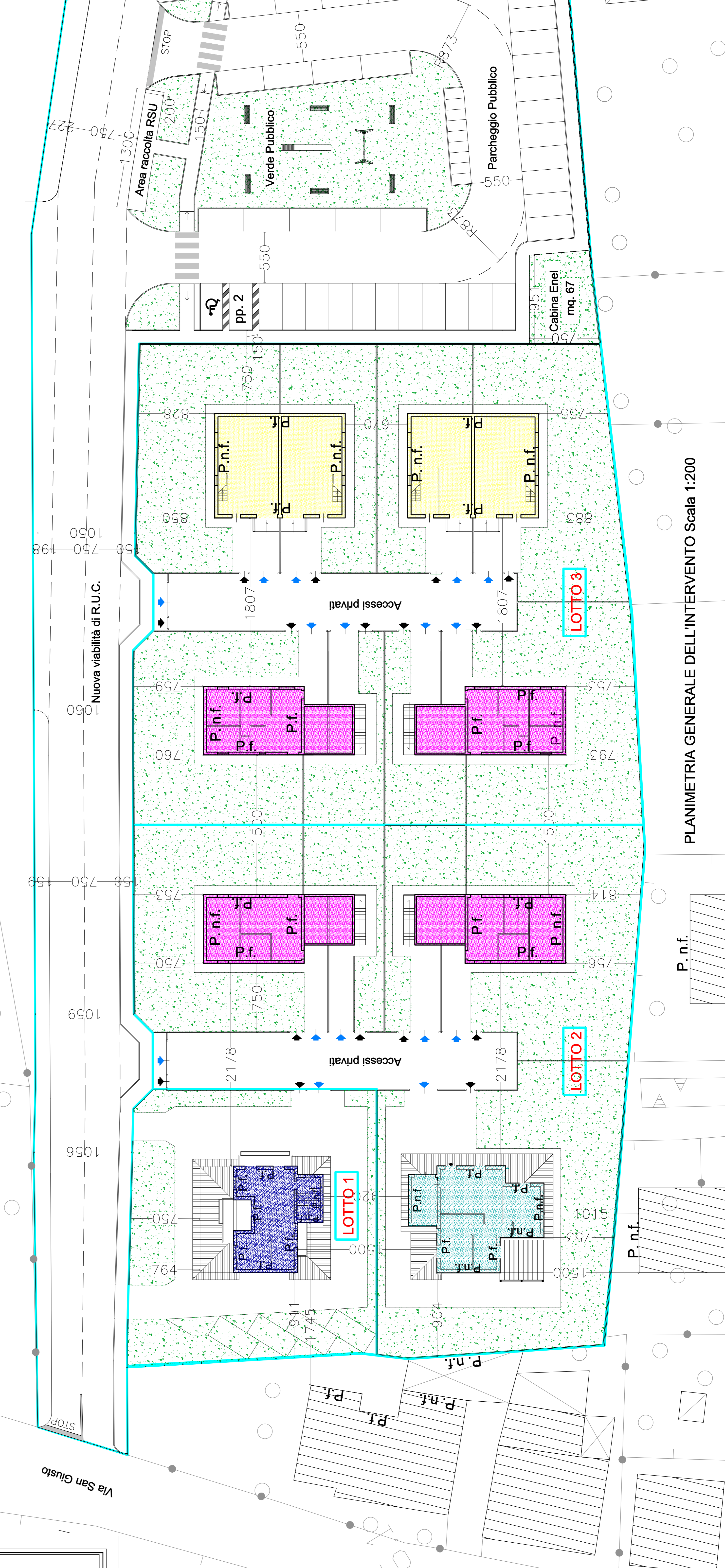
## VERIFICHE STANDARD PMU 7.2

|  |                                      |            |
|--|--------------------------------------|------------|
| S.U.L. Residenziale di PROGETTO =  | mq. 1.297,23 < mq. 1.302,95          | VERIFICATO |
| S.U.L. Direzionale di PROGETTO =   | mq. 110,30 < mq. 1.768,29            | VERIFICATO |
| S.U.L. TOTALE di PROGETTO =  | mq. 1.407,53 < mq. 3.071,23          | VERIFICATO |
| Utilizzazione Territoriale UT di Progetto<br>= mq 1.407,53 : 9.306,77 mq = | 0,15 mq/mq < 0,33 mq/mq              | VERIFICATO |
| Altezza massima Hmax di PROGETTO =   | 9,00 ml < 13,50 ml                   | VERIFICATO |
| Superficie coperta di PROGETTO =   | mq. 1086,89 : mq. 5.709,43=19% < 40% | VERIFICATO |

## LEGENDA

P.f. = Parete finestrata  
P.n.f. = Parete non finestrata

- EDIFICIO TIPOLOGIA "A"
- EDIFICIO TIPOLOGIA "B"
- EDIFICIO TIPOLOGIA "C"
- EDIFICIO TIPOLOGIA "D"



PLANIMETRIA GENERALE DELL'INTERVENTO Scala 1:200