

COMUNE DI CAMPI BIENZIO

CITTA' METROPOLITANA DI FIRENZE



Regolamento Urbanistico

Variante per interventi puntuali e per adeguamenti normativi
all'interno del territorio urbanizzato
individuato ai sensi dell'art. 224 della LR 65/2014

Tav. 1g - Carta Geologica

(scala 1:2000)

Il Sindaco
Emiliano Fossi

Assessore all'Urbanistica
Stefano Salvi

Responsabile del Procedimento
ing. Domenico Ennio Maria Passaniti

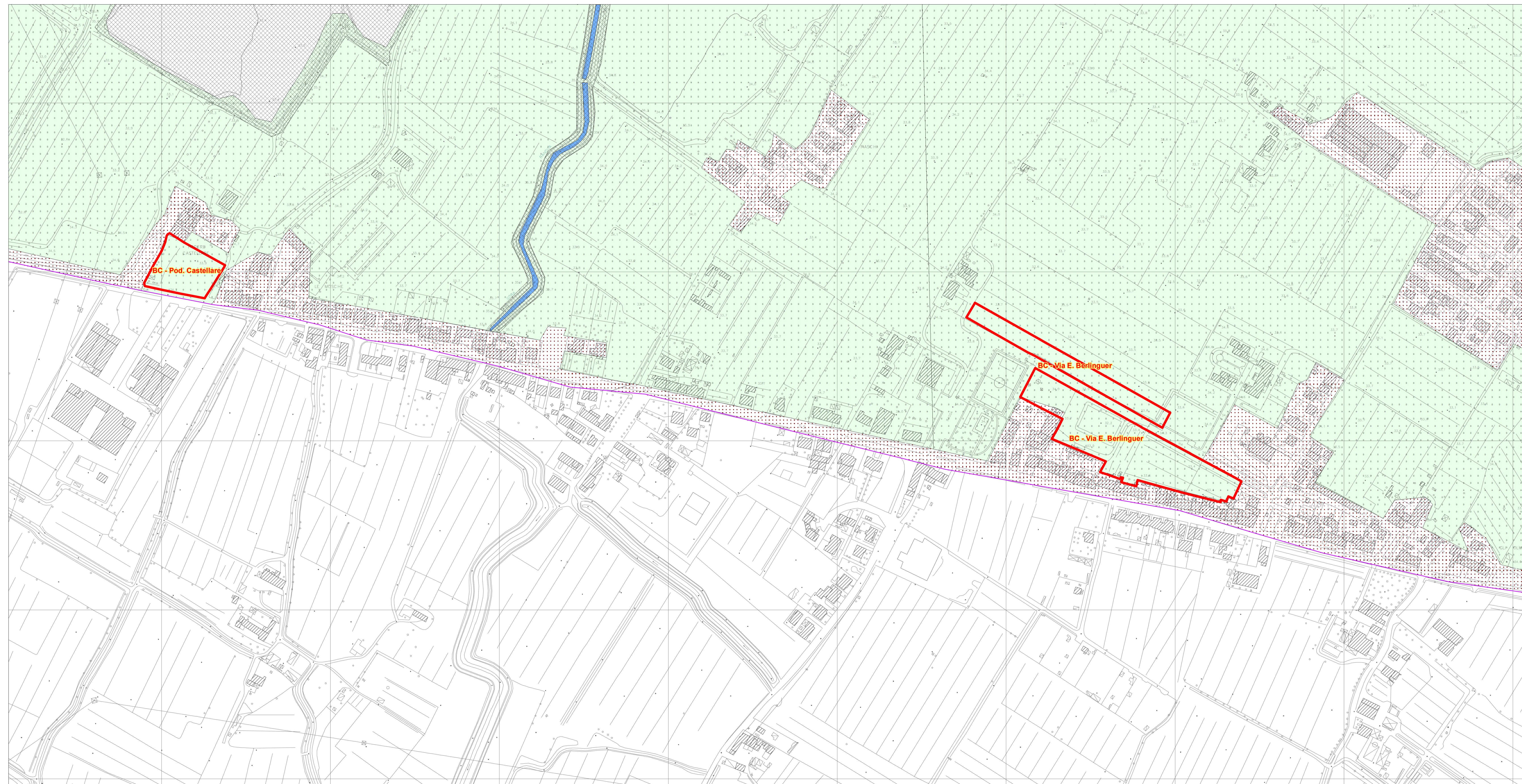
Responsabile Ufficio Urbanistica
arch. Letizia Nieri

Garante dell'informazione e della partecipazione
dr.sa Simonetta Cappelli

Progettista
arch. Riccardo Luca Breschi

Studi geologici
Soc. IdroGeo Service Srl
Dott. Geol. Simone Fiaschi (Direttore Tecnico)
Dott. Geol. Alessandro Murratzu (Direttore Tecnico)
Dott. Geol. Alessio Calvetti (collaboratore)

Agosto 2017



Legenda

- h5 Depositi antropici
- b Depositi alluvionali attuali
- bna1 Depositi alluvionali terrazzati
- bna2
- Faglia diretta (incerta)
- Traccia di alveo fluviale abbandonato
- Conoide alluvionale e da debris flow
- Limite provinciale
- Limite comunale
- Comparti e/o previsioni urbanistiche con singole schede di fattibilità