

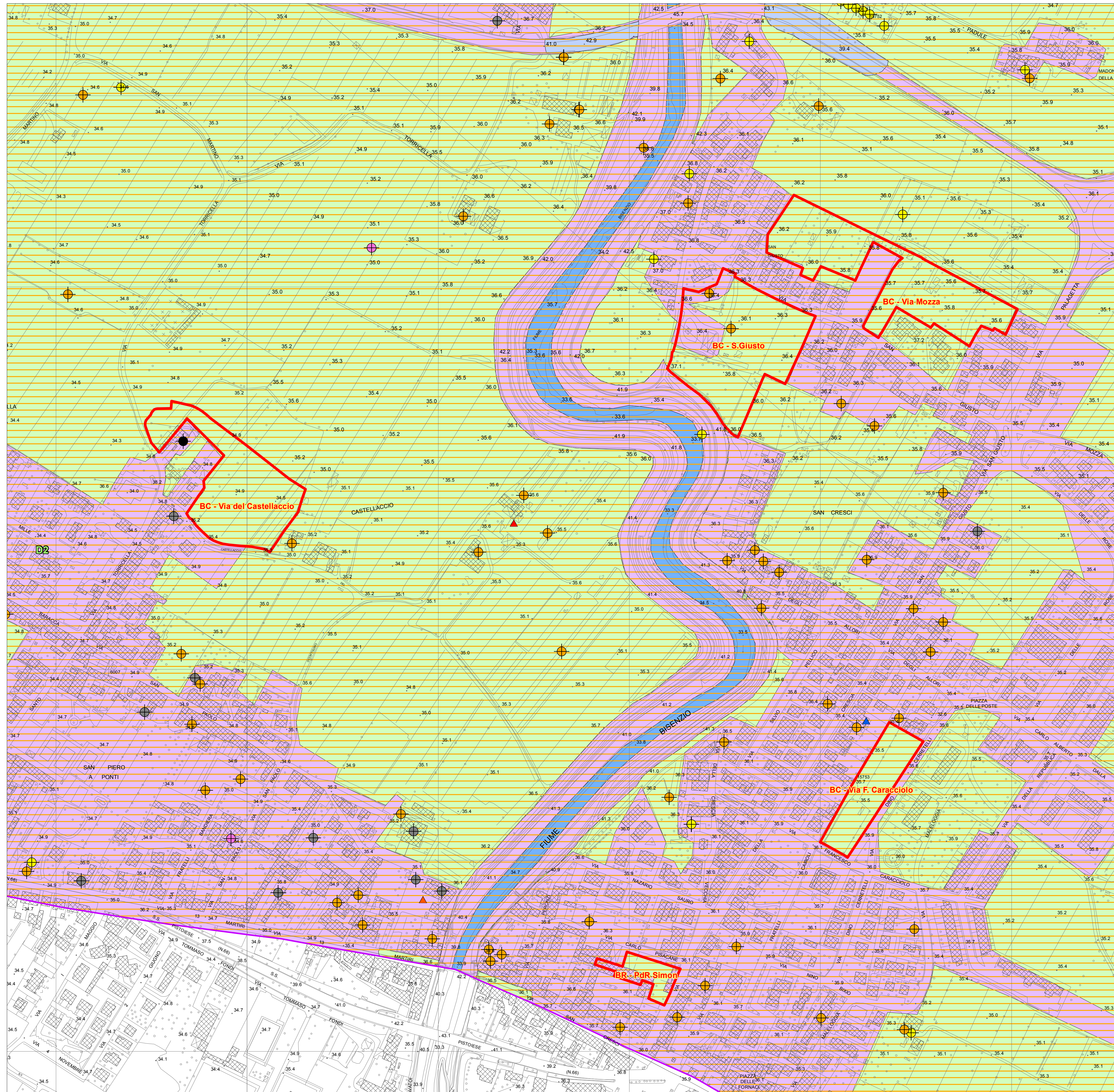


Regolamento Urbanistico
Variante per interventi puntuali e per adeguamenti normativi
all'interno del territorio urbanizzato
individuato ai sensi dell'art. 224 della LR 65/2014

Tav. 11e - Carta delle aree con Problematiche Idrogeologiche
(scala 1:2000)

Il Sindaco
Emiliano Fossi
Assessore all'Urbanistica
Stefano Salvi
Responsabile del Procedimento
Ing. Domenico Ennio Maria Passanti
Responsabile Ufficio Urbanistica
arch. Letizia Nieri
Garante dell'informazione e della partecipazione
dr.ssa Simonetta Cappelli
Progettista
arch. Riccardo Luca Breschi
Studi geologici
Soc. IdroGeo Service Srl
Dott. Geol. Simone Fiaschi (Direttore Tecnico)
Dott. Geol. Alessandro Murrazzu (Direttore Tecnico)
Dott. Geol. Alessio Calvetti (collaboratore)

Agosto 2017

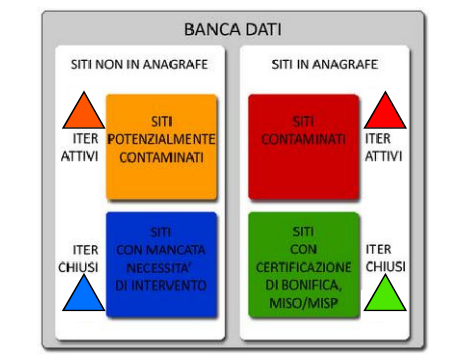


Legenda

- Vulnerabilità da bassa a molto bassa
- Vulnerabilità medio - bassa
- Vulnerabilità bassa
- Vulnerabilità medio - alta

- Linee isopiezometriche (m s.l.m.)
- Reticolo idrografico
- Lago antropico

- Pozzo ad uso domestico
- Pozzo ad uso industriale
- Pozzo ad uso irriguo
- Pozzo ad uso potabile acquedottistico
- Pozzo ad uso sconosciuto
- Pozzo ad uso antincendio
- Pozzo ad uso igienico-sanitario



Zona di rispetto di 200 per pozzi potabili ad uso acquedottistico (art.94, c.6 - D.lgs. 152/2006 e s.m.l.)

Zonazione delle aree a diversa disponibilità di acque sotterranee degli acquiferi di pianura
(Fonte: Autorità di Bacino del fiume Arno)

- D1** Aree ad elevata disponibilità
- D2** Aree a disponibilità prossima alla capacità di ricarica
- D3** Aree a disponibilità inferiore alla capacità di ricarica
- D4** Aree a disponibilità molto inferiore alla capacità di ricarica

- Limite provinciale
- Limite comunale
- Comparti e/o previsioni urbanistiche con singole schede di fattibilità

Aree soggette a subsidenza